

PV 120

PV 170

PV 250

Schalldichte Belüftung für eine Wohnung, ein Apartment, ein Hotelzimmer, ein Ferienhaus, ein Haus usw. mit zwei Zeitfahren



VANO sro.

PV 120, PV 170, PV 250

PV-Lüftung ist eine komfortablere Alternative zu sichtbaren Ventilatoren.



In der Praxis beträgt der Lärm 52,4 dB(A)

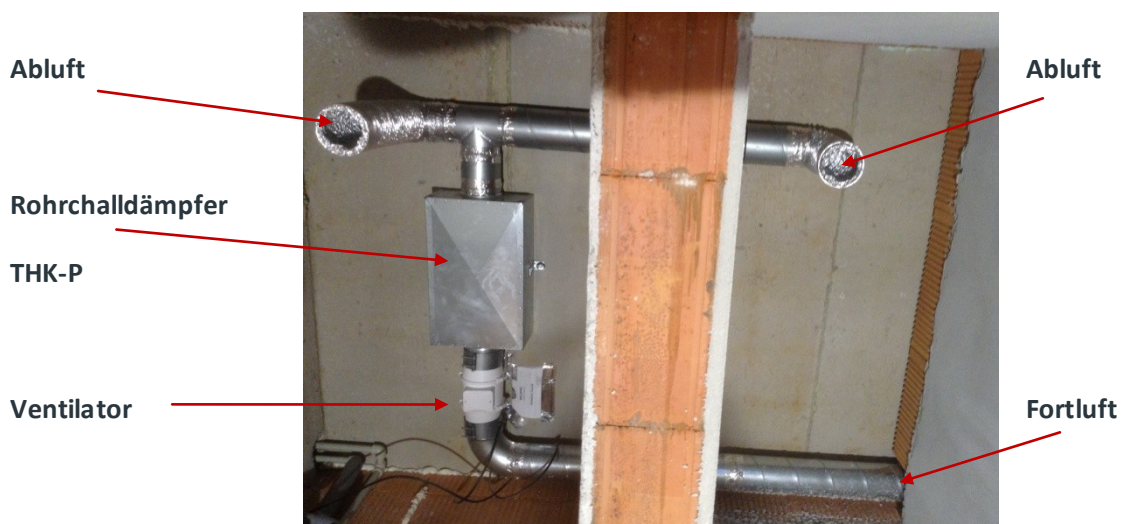
Die montierte PV-Anlage wird horizontal über der Gipskartonplatte oder vertikal hinter der Wand des Technischachts installiert, vorzugsweise im WC (Freiraum von ca. 20 - 30 cm), wo der Zugang zum Ventilator durch das Revisionsloch möglich ist. Atypische Abmessungen.

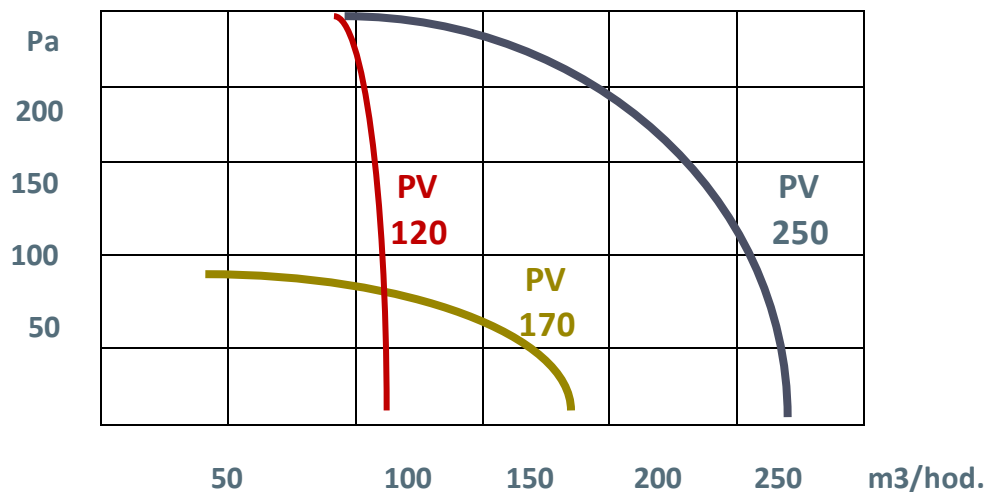
PV eignet sich zum Absaugen der Luft aus der Toilette und von unten.




Die Lüftungsanlage ist mit zwei Zeitschaltuhren ausgestattet.

Ein Schalter fungiert als Timer, z.B. nach dem Einschalten des Lichts oder Tasters.

Der zweite Schalter schaltet sich zu den eingestellten Zeiten ein, beispielsweise wenn niemand in der Wohnung ist, oder ermöglicht morgens den Zugang zur Toilette, die bereits belüftet ist !





| Type | Spannung | Nenleistung | I max. | Schutzart | Temp. | Gewicht | Trehzall |
|--|-------------|-------------|--------|-----------|-------|---------|-----------|
| PV 250  | 230 V/ 50Hz | 70 W | 1 A | IP 44 | 55°C | 3 kg | 1 speed |
| PV 170  | 230 V/ 50Hz | 28/40 W | 0,5 A | IP 44 | 50°C | 2 kg | 2 speed |
| PV 100  | 230 V/ 50Hz | 30 W | 0,4 A | IP 44 | 50°C | 2 kg | EC 0–10 V |



Kontakt: VANO spol. s r.o., Chotarna 57, SK 851 10 Jarovce

www.vano.sk

vano@vano.sk

Instagram: [ine_vetranie](https://www.instagram.com/ine_vetranie)

Nr. reg. 43 961 070

Reg. MwSt: SK 2022529102